

# InnoVET-Projekt tQM

triales Qualitätsmanagement

## Ziel

Entwicklung, Erprobung und Evaluation von Instrumenten der Qualitätssicherung hybrider Ausbildungsangebote sowie deren Transfer in andere Bildungseinrichtungen und Bundesländer

## Verbundpartner

Hamburger Institut für Berufliche Bildung (HIBB) und Berufliche Hochschule Hamburg (BHH)

## tQM-Teilprojekte sind



triales  
Coaching  
und Beratung  
(tCB)



triale  
Lernort-  
kooperation  
(tLOK)



triale  
Prüfungen  
und Monitoring  
(tPM)

## Förderung

Bundesministerium für Bildung und Forschung (BMBF) im Rahmen des Wettbewerbs „Zukunft gestalten – Innovationen für eine exzellente berufliche Bildung“ (InnoVET)

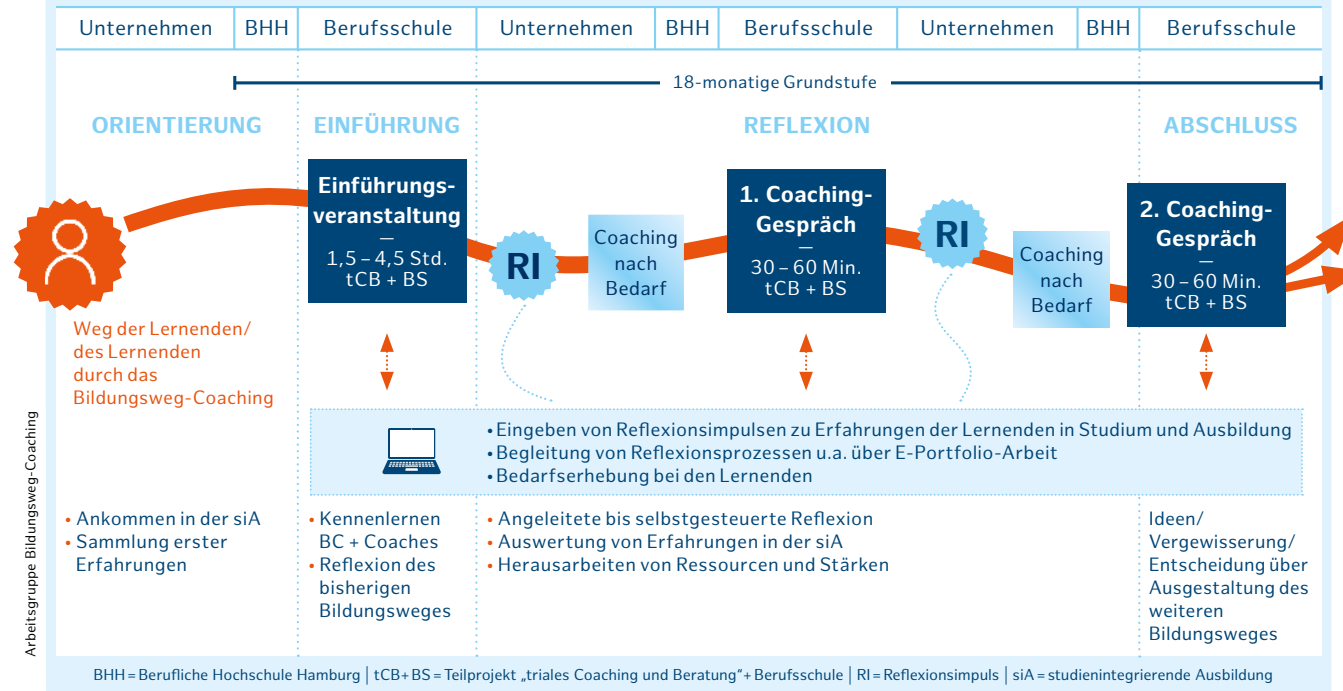
## Kontakt

InnoVET-Projekt tQM  
Dr. Marius Herzog, Projektleitung  
Telefon: 040 428 791 191  
E-Mail: marius.herzog@hibb.hamburg.de  
Website: <https://tqm.hamburg.de>

Stand 11 / 2022 | Grafik-Prototyp | Illustration: Copyright InnoVET-Projekt tQM |  
Titelfoto: Roland Magunia | Grafik: MedienMélange Kommunikation!

studienintegrierende Ausbildung – 4 Jahre

## Bildungsweg-Coaching (BC) – Prototyp I



## Die Kernkomponenten des Prototyps des Bildungsweg-Coachings:

**a** / Die Einführungsveranstaltung findet zeitnah nach dem Ausbildungsstart statt, wenn die Lernenden sich einen ersten Überblick über die drei Lernorte verschafft haben. In der Einführungsveranstaltung erleben sie einen praxisnahen Einstieg in das Coaching und erhalten Informationen zu Angebot und Ablauf.

**b** / Obligatorisch sind zwei Coachinggespräche, die am Anfang und zum Abschluss des Coachingprozesses stattfinden. Ein anlassbezogenes Coaching ist jederzeit möglich. Beim Coaching kommen zwei zentrale Prinzipien zum Tragen: Ergebnisoffenheit und Vertraulichkeit.

**c** / Innerhalb der Coaching-Phase erhalten die Lernenden sogenannte Reflexionsimpulse. Ziel dieser Impulse ist es, den individuellen Reflexionsprozess anzuregen und zu strukturieren.

# Bildungsweg-Coaching



## Triales Coaching und Beratung



Jungen Menschen mit (Fach-)Abitur steht in Hamburg ein innovativer neuer Bildungsweg offen. Die studienintegrierende Ausbildung (siA) bietet in einem vierjährigen Bildungsgang eine duale Berufsausbildung und ein Hochschulstudium zugleich.

Wie wird die Qualität der siA hergestellt, gesichert und nutzbar gemacht? Antworten auf diese Fragen sucht das InnoVET-Projekt tQM. Dafür richten die wissenschaftlichen Mitarbeiterinnen und Mitarbeiter im tQM-Team den Blick auf verschiedene Bereiche und Aspekte der siA. Dazu zählt auch das Teilprojekt tCB.

Kern der Forschungs- und Entwicklungsarbeit des Teilprojektes tCB ist die Entwicklung und Erprobung von Begleit- und Unterstützungsangeboten für Lernende an den Lernorten der siA.

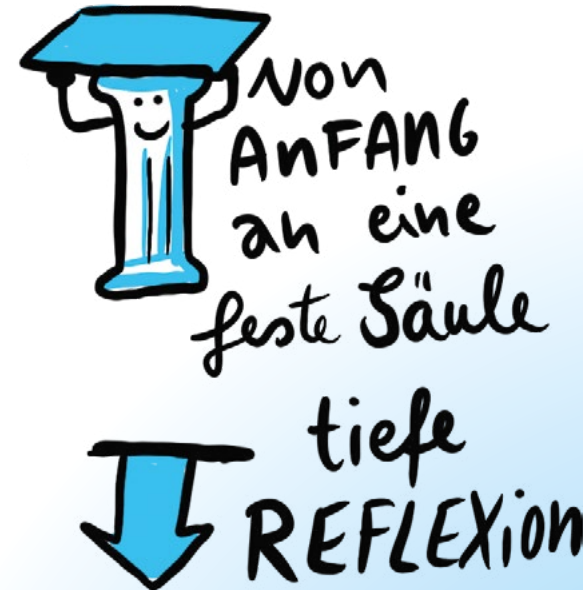
### Website

[Teilprojekt triales Coaching und Beratung – InnoVET-Projekt tQM \(hamburg.de\)](https://www.tqm.hamburg.de)



## Bildungsweg-Coaching

Das Bildungsweg-Coaching ist ein Beratungs- und Coaching-Angebot, über das die Lernenden in den ersten anderthalb Jahren ihrer studienintegrierenden Ausbildung begleitet werden. Der Coach oder die Coachin unterstützt sie darin, ihre Erfahrungen aus Ausbildung und Studium zu reflektieren und sich über die Gestaltung ihres weiteren Bildungsweges bewusst zu werden. Die Lernenden entwickeln Perspektiven und treffen bewusst Handlungsentscheidungen – insbesondere im Hinblick auf die Ausgestaltung ihres Bildungsweges nach 18 Monaten.



# BILDUNGSWEG-Coaching

„ Das Bildungsweg-Coaching ist ein wichtiges Kernelement innerhalb der siA, denn es begleitet und stärkt die Studierenden in einer Phase des Aufbruchs mit faszinierenden Möglichkeiten, ihren eigenen Weg reflektiert zu gestalten. “

Steffani Studt,  
Bildungsweg-Coachin an der BS 17,  
Berufliche Schule für Medien und Kommunikation